

Nº 284 EDITION HEUWELIJER AMSTERDAM



Wesle

WOORDEN VAN
René deClercq
MUZIEK VAN
Theo Ettema



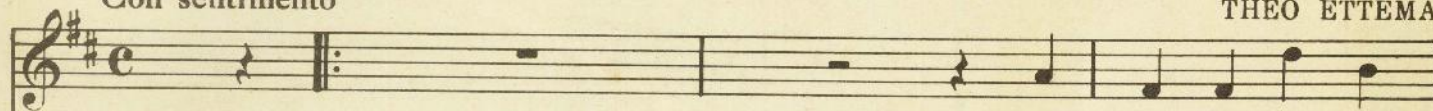
ADESTE¹⁾

René de Clercq

Con sentimento

THEO ETTEMA

ZANG



1. Het klinkt e kleê kleê
2. De kan - de - laars en
3. Geen an - de - re ge -

PIANO



1. kloks - ke te nacht. _____ Het vliegt e wit, wit
2. keers - kes zien vroe _____ Op 't Kin - de - ke, van
3. - rucht - jes be - neên, _____ dan a - dem - kes en



1. vloks - ke heel zacht. _____ En man - nen gaan, en
2. tweers - kes²⁾ op stroo. _____ En nauw - lijks terdt³⁾ die
3. zucht - jes en beên, _____ tot hel - ge - haald en



¹⁾Weest aanwezig. ²⁾van terzijde. ³⁾treedt.

1. man - tels gaan, met lap - pen en met kap - pen aan: Ad -
 2. na - der terdt, Dat 'tKin - de - ke niet wak - ker werd: Ad -
 3. hoog - ge - haald, een stem - meke uit de he - mel daalt: Ad -

p

rit. *p*

1. - e - ste, Ad - e - ste, Ad - e - ste fi - de - les. Ad -
 2. - e - ste, Ad - e - ste, Ad - e - ste fi - de - les. Ad -
 3. - e - ste, Ad - e - ste, Ad - e - ste fi - de - les. Ad -

meno mosso

1. - e - ste, Ad - e - ste, Ad - e - ste fi -
 2. - e - ste, Ad - e - ste, Ad - e - ste fi -
 3. - e - ste, Ad - e - ste, Ad - e - ste fi -

piu moto *f* *allarg.*

1. 2. 3.
 1. - de - les. - les. - les.
 2. - de - les. - les. - les.
 3. - de - les. - les. - les.

pp